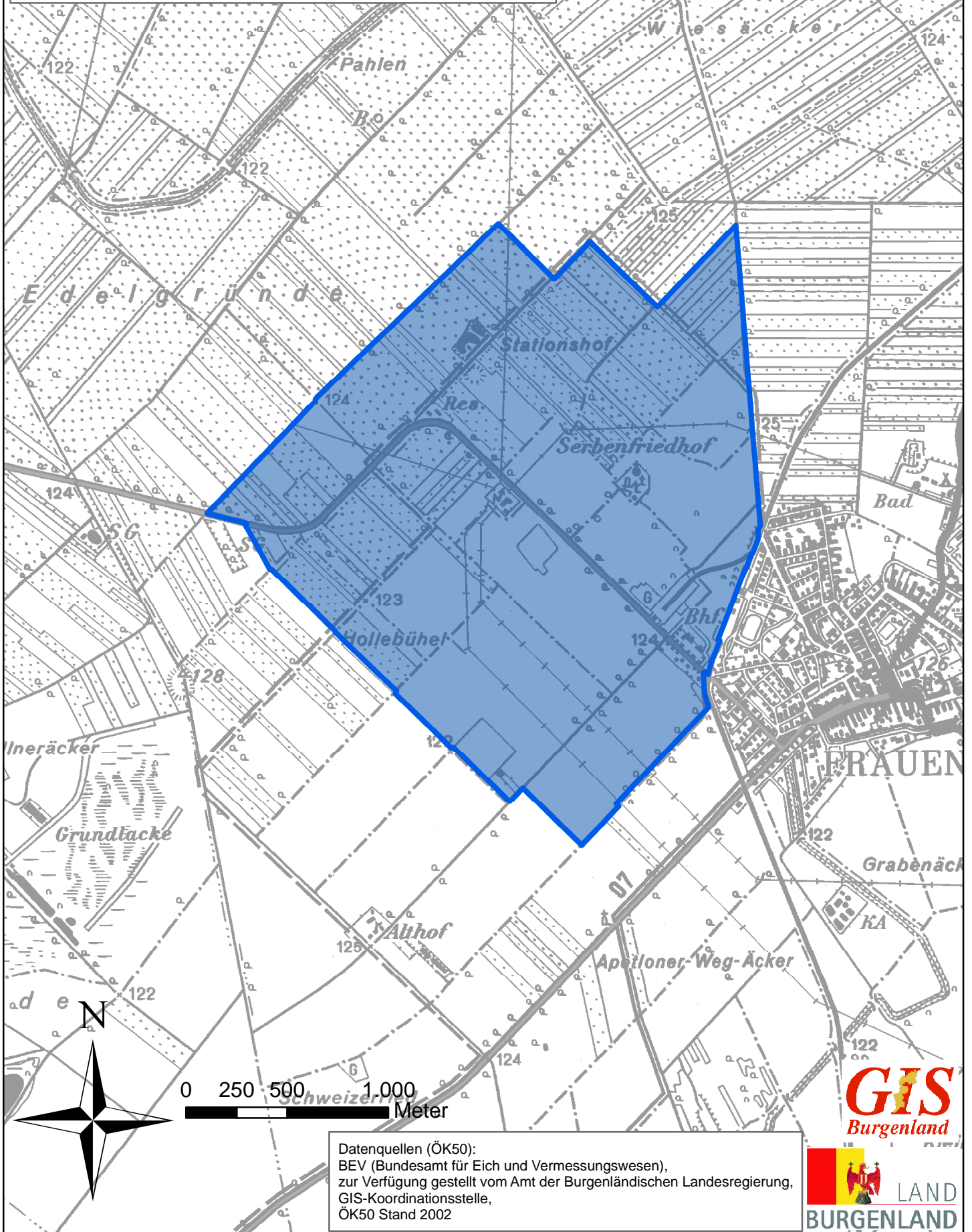


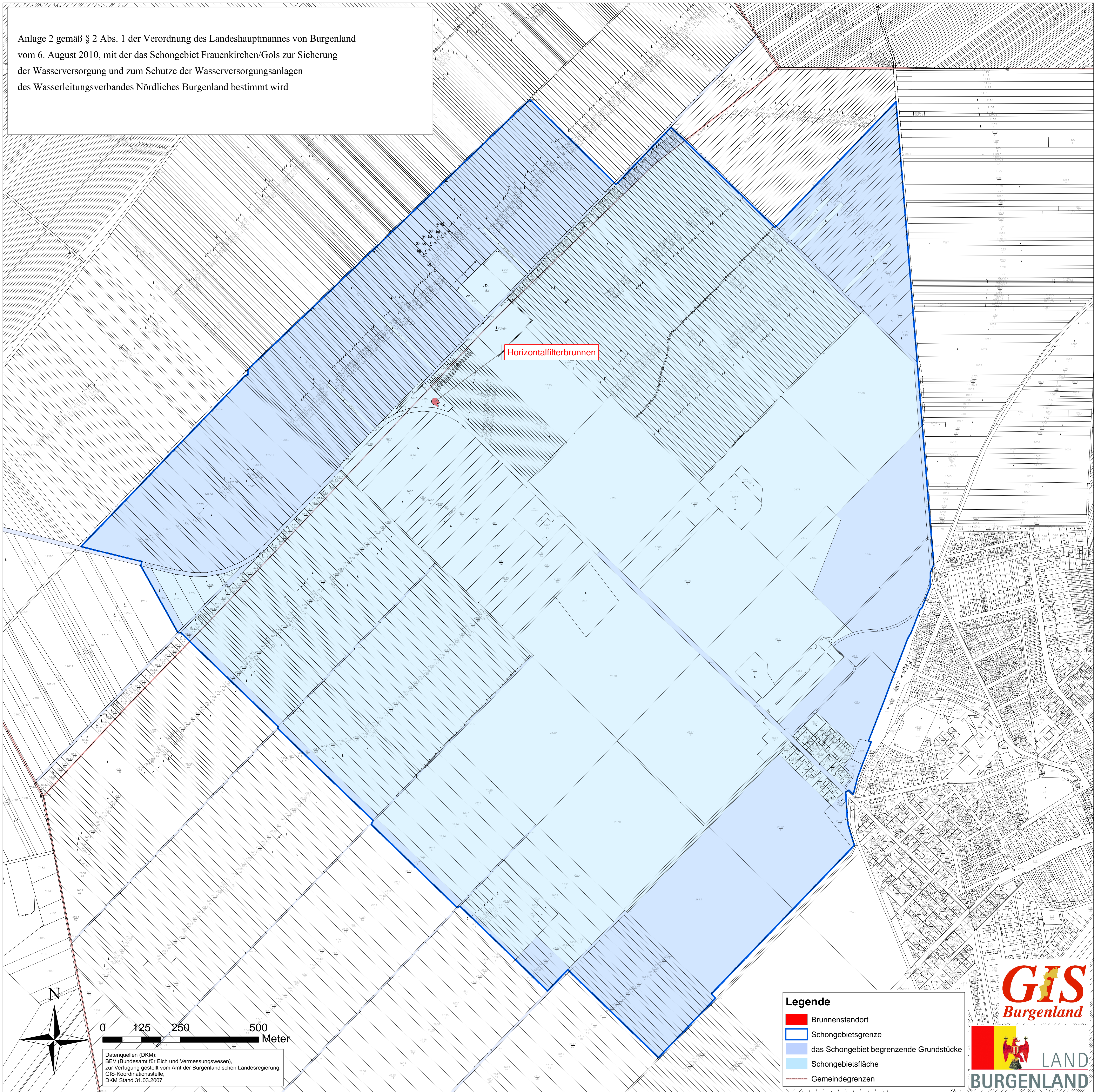
Anlage 1 gemäß § 2 Abs. 1 der Verordnung des Landeshauptmannes von Burgenland vom 6. August 2010, mit der das Schongebiet Frauenkirchen/Gols zur Sicherung der Wasserversorgung und zum Schutze der Wasserversorgungsanlagen des Wasserleitungsverbandes Nördliches Burgenland bestimmt wird



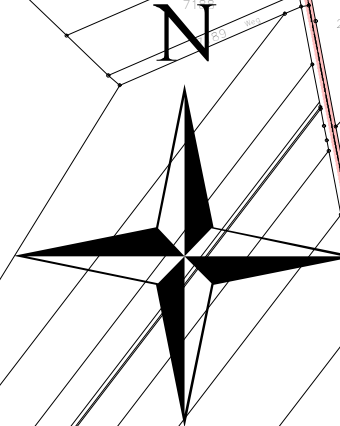
Datenquellen (ÖK50):
BEV (Bundesamt für Eich und Vermessungswesen),
zur Verfügung gestellt vom Amt der Burgenländischen Landesregierung,
GIS-Koordinationsstelle,
ÖK50 Stand 2002



Anlage 2 gemäß § 2 Abs. 1 der Verordnung des Landeshauptmannes von Burgenland vom 6. August 2010, mit der das Schongebiet Frauenkirchen/Gols zur Sicherung der Wasserversorgung und zum Schutze der Wasserversorgungsanlagen des Wasserleitungsverbandes Nördliches Burgenland bestimmt wird






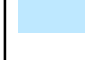

Horizontalfilterbrunnen



0 125 250 500 Meter

Datenquellen (DKM):
BEV (Bundesamt für Eich und Vermessungswesen),
zur Verfügung gestellt vom Amt der Burgenländischen Landesregierung,
GIS-Koordinationsstelle,
DKM Stand 31.03.2007

Legende

-  Brunnenstandort
-  Schongebietsgrenze
-  das Schongebiet begrenzende Grundstücke
-  Schongebietsfläche
-  Gemeindegrenzen